

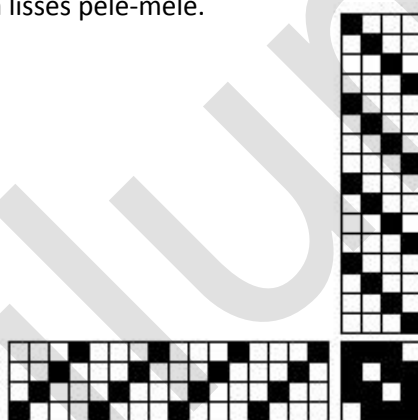
# Tissu d'ameublement – *Gnu*

<b>Armure</b>	Sergé croisé avec effet de trame
<b>Chaîne</b>	Coton <i>Bomullsgarn 16/2</i> 1224 gris et 7502 gris foncé
<b>Trame</b>	Lin <i>Lingarn 16/1</i> , ½ blanchi, 0005, 139, 505, 1028, 1440, 149, 712.
<b>Peigne</b>	50/10, 1 fil par lisse, 2 fils par dent (10 fils/cm)
<b>Largeur au peigne</b>	55 cm
<b>Nombre fils</b>	550 fils
<b>Quantité chaîne</b>	Pour 10 m de chaîne : Bomullsgarn 16/2 1224 : 0.214 kg, 7502 : 0.214 kg
<b>Quantité trame</b>	Pour 1 m : Lingarn 16/1 ½ blanchi : 0.045 kg, 0005 natruel : 0.070 kg, 139 bleu : 0.070 kg, 505 gris : 0.025 kg, 1028 vert : 0,025 kg, 1440 vert : 0.045 kg, 149 vert : 0,045 kg, 712 vert : 0,025 kg.

Ourdissage avec 2 fils de chaque couleur. Rentrage en lisses pêle-mêle.

## Ordre de passage en trame (duitage) :

1. ½ blanchi, ½ blanchi, 0005 ... 2 duites
2. 139, 139, 505..... 2 duites
3. 1028, 1440, 0005 ..... 10 duites
2. 139, 139, 505 ..... 3 duites
4. 139, 149, 149 ..... 3 duites
5. 712, 0005, 1440 ..... 12 duites



Design : d'après un modèle ancien

